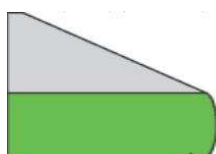


Küchenarbeitsplatten und Zubehör

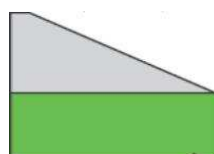
Duropol Arbeitsplatten, HPL beschichtet nach DIN EN 438, Stärke: 38 mm

	4100 x 600 mm	4100 x 900 mm	4100 x 1200 mm
	€/lfm.		
Oberfläche: TC, VV, MP, TR	29,95	42,95	52,00
Oberfläche: MS, HS	34,60	48,20	57,80

Achtung: Lagerware EVG: bei Zuschnitt +15%!, Trennschnitte kostenlos!
 keine Lagerware EVG: nur Abnahme ganze Längen
 die Tiefen 900 und 1200 mm sind keine Lagerware



Classicprofil



Quadraprofil

Lagerdekore:



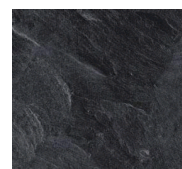
U1026 TC



R5322 VV



R6254 TC



R6487 PF



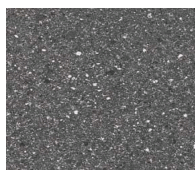
R6286 TC



F7431 TC



F7426 TC



F7919 TC



F7920 TC



R6423 TC

Weitere Dekore auf Bestellung!

Zubehör für Duropol Arbeitsplatten

Wandanschlußprofil "Dessino", 3000 mm	10,35 €/lfm.
Eck- und Endstückset "Dessino"	7,05 €/VE
Wandanschlußprofil "Delta", 4000 mm	7,85 €/lfm.
Eck- und Endstückset "Delta"	3,45 €/VE
Kantenstreifen für Deltaprofil, 0,8 x 34 x 4100 mm	3,65 €/St.
Kantenstreifen für Arbeitsplatten, 0,8 x 45 x 4100 mm	4,75 €/St.
Nischenrückwandplatte, 9,6 x 600 x 4100 mm	Auf Anfrage!